

Was ist typisch für uns?

Wir schreiben in allen Fächern Vergleichsarbeiten, d.h. wir arbeiten an denselben Inhalten und schreiben eine identische Arbeit, so haben alle Kinder die gleichen Voraussetzungen und eine identische Bewertung.

Zusätzlich erhalten Ihre Kinder Unterstützung durch Förderunterricht in Gruppen (bis 12 Schüler/innen) in den Hauptfächern auf Grundlage der individuellen Diagnostik der Lernstände.

Mittelstufenschule

Charakteristisches Merkmal der Mittelstufenschule ist die individuelle Förderung der Kinder und Jugendlichen von Klasse 5 an. Gemäß der Stundentafel werden die Kernfächer Mathematik, Deutsch und erste Fremdsprache sowie die Fächer Sport und Religion/Ethik unterrichtet. Naturwissenschaften, Gesellschaftslehre, Arbeitslehre und Ästhetische Bildung sind als fächerübergreifende Lernbereiche ausgestaltet. In Mathematik, Deutsch und Englisch wird ab Jahrgang sechs in zwei Niveaustufen unterrichtet.

Unsere Klassen 5

Mit jedem Schuljahr bilden Schülerinnen und Schüler, die bisher an verschiedenen Grundschulen unterrichtet worden sind, neue Lerngruppen, derzeit in der Regel jeweils zwei Klassen. Vor allem von den Grundschulen Berndorf, der Grundschule Berliner Schule, Marker Breite und Westwall werden viele Schülerinnen und Schüler angemeldet. Die Mittelstufenschule ist die Schulform, die in Hessen die kleinsten Lerngruppen bilden kann.

19.01.2022
15.00-17.00

*Schnuppertag und
Tag der offenen Tür*

Achtung:
**kurzfristig können
weitere Termine für
kleinere Gruppen
notwendig werden**



Wir sind für Sie da:

Louis-Peter-Schule
...
Louis-Peter-Straße 40
34497 Korbach
...
05631/3202
...
info@mss-lps.de
...
www.mss-lps.de

WILLKOMMEN IN KLASSE 5

Louis-Peter-Schule

LPS
LOUIS-PETER-SCHULE
KORBACH



Teamarbeit

Die Arbeit in den Jahrgangsstufen baut auf dem Teamkonzept auf:

Alle Lehrer eines Jahrganges sollen alle Schülerinnen und Schüler aus dem Unterricht kennen.

Aufgaben in den Fächern werden jahrgangintern abgestimmt.

Was macht uns besonders?

Klassenlehrerprinzip

Lernbereiche

drei Jahre gemeinsames Lernen

kleine Lerngruppen

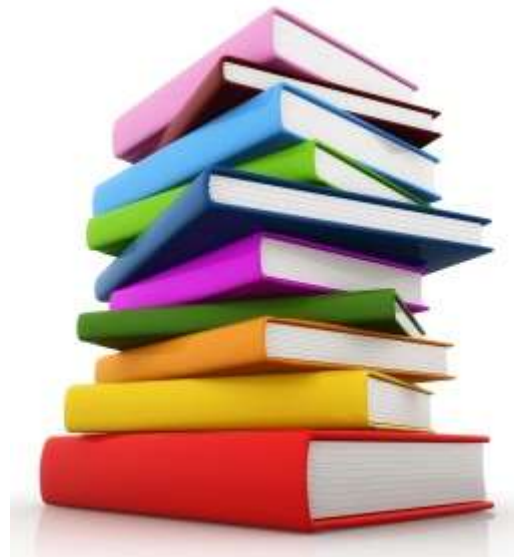
Begleitung der Schülerinnen und Schüler bis zum Schulabschluss durch Partner der Schule

Einstiegsdiagnostik in den Hauptfächern

Unsere Partner

Berufliche Schulen Korbach

Berufsberatung der Arbeitsagentur



Berufsorientierung wird GROßgeschrieben!

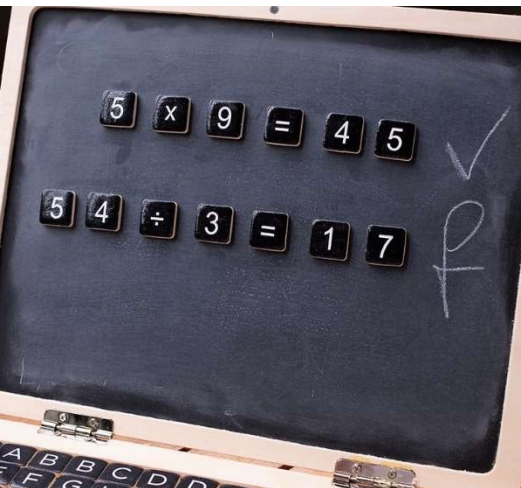
Von Klasse 5 an steht die Vorbereitung für eine bewusste Berufswahl oder Wahl eines weiterführenden Schulbesuchs im Mittelpunkt.

Wie bilden wir Klassen?

- Wohnort bzw. räumliche Nähe in Korbach, was aufgrund der Einzugsbereiche der Grundschulen oft identisch mit der bisher besuchten gemeinsamen Klasse ist
- pädagogische Hinweise der abgebenden Schulen
- sowie wichtige persönliche Wünsche



Aufbaustufe (5-7)
Die Aufbaustufe ist eine pädagogische Einheit, das bedeutet, dass die Schülerinnen und Schüler in der Regel versetzt werden.



Prävention

Neben dem Klassenrat verfügt die Schule über drei sozialpädagogische Fachkräfte.

Für Seiteneinsteiger ist eine Sprachintensivklasse eingerichtet.

